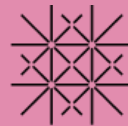
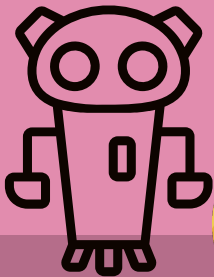


Kümmern Sie sich um ein älteres Familienmitglied ? Denken Sie über die Zukunft der Pflege nach? Dann machen Sie mit!

# Interview-Studie zu neuen Technologien in Betreuung und Pflege

Das Interview dauert 75min und kann vor Ort oder online stattfinden. Alle Antworten sind anonym.



**Universität  
Basel**

Institut für  
Bio- und Medizinethik

Kontaktieren Sie bitte Nadine Felber, wissenschaftliche Mitarbeiterin der Universität Basel, für weitere Details:

[nadine.felber@unibas.ch](mailto:nadine.felber@unibas.ch)

+41 79 596 73 47